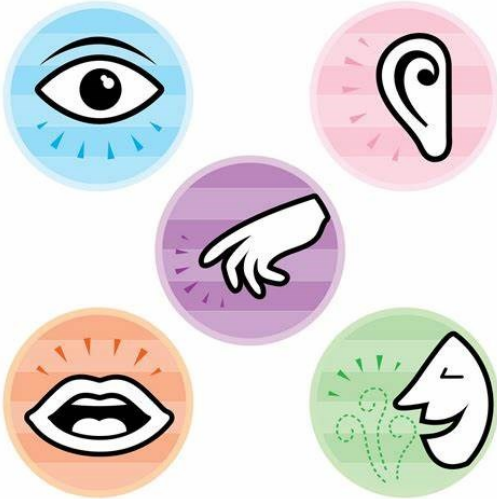


Planning prévisionnel sous réserve de certaines modifications

(J) jeu / (TM) travaux manuels / (JS) jeu sportif / Activités en lien avec la nature

Référente de site
Sylvaine BONNEL
06.76.10.94.98



Horaires d'accueil temps périscolaires :
Accueil périscolaire matin de 7h30 à 8h30
Restauration : de 11h40 à 13h30
Accueil périscolaire soir de 16h40 à 18h30

Rendez-vous sur le portail famille ou auprès
du service Famille 03.20.12.79.93 du lundi au
vendredi de 8h15 à 12h et de 13h30 à 17h15
Service Famille-Enfance-Ecoles : 03.20.12.79.93

Semaine du 11 au 15 Mars

Jeux Musicaux (J)
Origami (TM)
Flamant rose (TM)
Blind-test (J)
Découvrir les bruits des animaux (J)

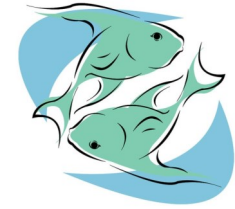


Semaine du 18 au 22 Mars

Lapin graphique (TM)
Cherche et trouve (J)
Kim bruits (J)
Blind test (J)
Mon bâton de pluie (TM)

Semaine du 25 au 29 Mars

Abeille du printemps (TM)
Monte le son (J)
Eventails chinois (TM)
Poisson d'avril (TM)
Poisson d'avril moussant (TM)



Semaine du 02 au 05 Avril

Jeu des défis (J)
Petit poisson dans l'eau (TM)
Pixel Art (TM)
Mon super tam-tam (TM)
Maracas (TM)

Semaine du 08 au 12 Avril

Jeux de ton choix (J)
Rainbow loom (TM)
Animaux en tailleure de crayon (TM)
Mon attrape rêve (TM)
Tambour (TM)



Semaine du 15 au 19 Avril

Passé le son (J)
Graphisme (TM)
Création de bracelets (TM)
Ma guitare colorée (TM)
Statut musical (J)